

Bevölkerungsbewegung 2020						
Stadt/ Gemeinde	Lebendgeborene		Gestorbene		Geburten-/Sterbefallüberschuss	
	insgesamt	je 1.000 Einwohner *)	insgesamt	je 1.000 Einwohner *)	insgesamt	je 1.000 Einwohner *)
Bergkamen	404	8,3	625	12,8	-221	-4,5
Bönen	185	10,2	242	13,4	-57	-3,1
Fröndenberg	169	8,2	286	13,9	-117	-5,7
Holzwickede	144	8,5	270	15,9	-126	-7,4
Kamen	395	9,2	592	13,8	-197	-4,6
Lünen	797	9,3	1170	13,6	-373	-4,3
Schwerte	397	8,6	611	13,2	-214	-4,6
Selm	230	8,9	353	13,7	-123	-4,8
Unna	518	8,8	768	13,1	-250	-4,3
Werne	225	7,6	417	14,1	-192	-6,5
Kreis Unna	3.464	8,8	5.334	13,6	-1.870	-4,8

*) eigene Berechnung unter Berücksichtigung der Bevölkerungsfortschreibung auf Basis des Zensus von 2011

Bevölkerungsbewegung 2020						
Stadt/ Gemeinde	Zuzüge		Fortzüge		Wanderungsgewinn/-verlust (Wanderungssaldo)	
	insgesamt	je 1.000 Einwohner *)	insgesamt	je 1.000 Einwohner *)	insgesamt	je 1.000 Einwohner *)
Bergkamen	2.672	54,6	2.250	46,0	422	+8,6
Bönen	816	45,0	806	44,5	10	+0,6
Fröndenberg	976	47,5	1.017	49,5	-41	-2,0
Holzwickede	796	46,9	779	45,9	17	+1,0
Kamen	2.133	49,7	2.053	47,9	80	+1,9
Lünen	3.372	39,3	3.484	40,6	-112	-1,3
Schwerte	2.074	45,0	1.934	41,9	140	+3,0
Selm	1.063	41,2	1.062	41,2	1	+0,0
Unna	4.546	77,3	4.414	75,0	132	+2,2
Werne	1.548	52,3	1.481	50,1	67	+2,3
Kreis Unna	19.996	50,8	19.280	49,0	716	+1,8

*) eigene Berechnung unter Berücksichtigung der Bevölkerungsfortschreibung auf Basis des Zensus von 2011

Quelle: Landesbetrieb Information und Technik Nordrhein-Westfalen (IT.NRW)

Bevölkerungsbewegung 2019						
Stadt/ Gemeinde	Lebendgeborene		Gestorbene		Geburten-/Sterbefallüberschuss	
	insgesamt	je 1.000 Einwohner *)	insgesamt	je 1.000 Einwohner *)	insgesamt	je 1.000 Einwohner *)
Bergkamen	427	8,8	592	12,1	-165	-3,4
Bönen	207	11,4	198	10,9	9	+0,5
Fröndenberg	169	8,1	286	13,8	-117	-5,6
Holzwickede	138	8,1	230	13,5	-92	-5,4
Kamen	329	7,6	588	13,7	-259	-6,0
Lünen	804	9,3	1.133	13,1	-329	-3,8
Schwerte	367	7,9	628	13,6	-261	-5,6
Selm	235	9,1	336	13,0	-101	-3,9
Unna	549	9,3	744	12,6	-195	-3,3
Werne	254	8,5	332	11,2	-78	-2,6
Kreis Unna	3.479	8,8	5.067	12,8	-1.588	-4,0

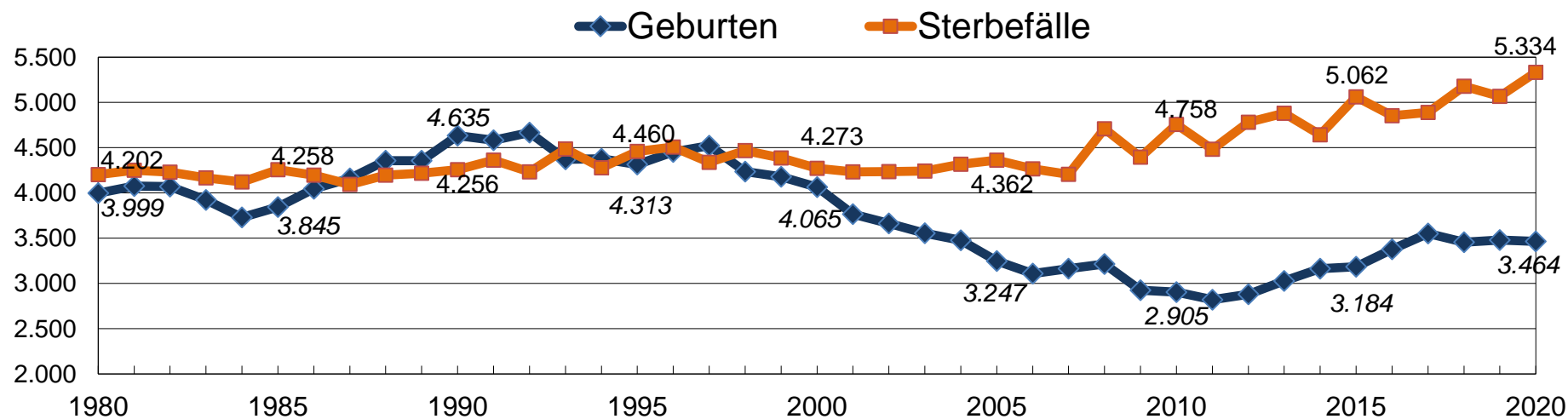
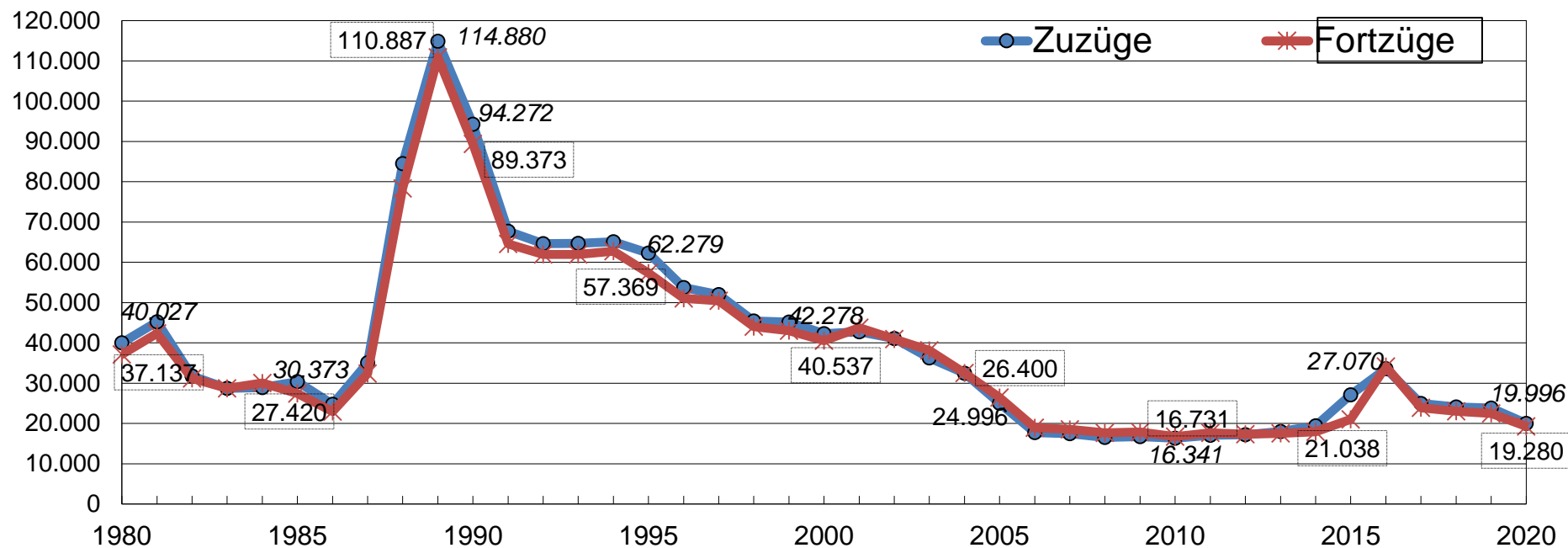
*) eigene Berechnung unter Berücksichtigung der Bevölkerungsfortschreibung auf Basis des Zensus von 2011

Bevölkerungsbewegung 2019						
Stadt/ Gemeinde	Zuzüge		Fortzüge		Wanderungsgewinn/-verlust (Wanderungssaldo)	
	insgesamt	je 1.000 Einwohner *)	insgesamt	je 1.000 Einwohner *)	insgesamt	je 1.000 Einwohner *)
Bergkamen	2.731	56,0	2.538	52,1	193	+4,0
Bönen	904	49,7	857	47,2	47	+2,6
Fröndenberg	1.193	57,5	1.076	51,8	117	+5,6
Holzwickede	933	54,6	886	51,9	47	+2,8
Kamen	2.482	57,7	2.166	50,3	316	+7,3
Lünen	4.218	48,8	3.998	46,3	220	+2,5
Schwerte	2.249	48,7	2.164	46,8	85	+1,8
Selm	1.362	52,5	1.342	51,8	20	+0,8
Unna	5.955	101,0	5.806	98,5	149	+2,5
Werne	1.792	60,3	1.652	55,6	140	+4,7
Kreis Unna	23.819	60,3	22.485	56,9	1.334	+3,4

*) eigene Berechnung unter Berücksichtigung der Bevölkerungsfortschreibung auf Basis des Zensus von 2011

Quelle: Landesbetrieb Information und Technik Nordrhein-Westfalen (IT.NRW)

Bevölkerungsbewegungen im Kreis Unna

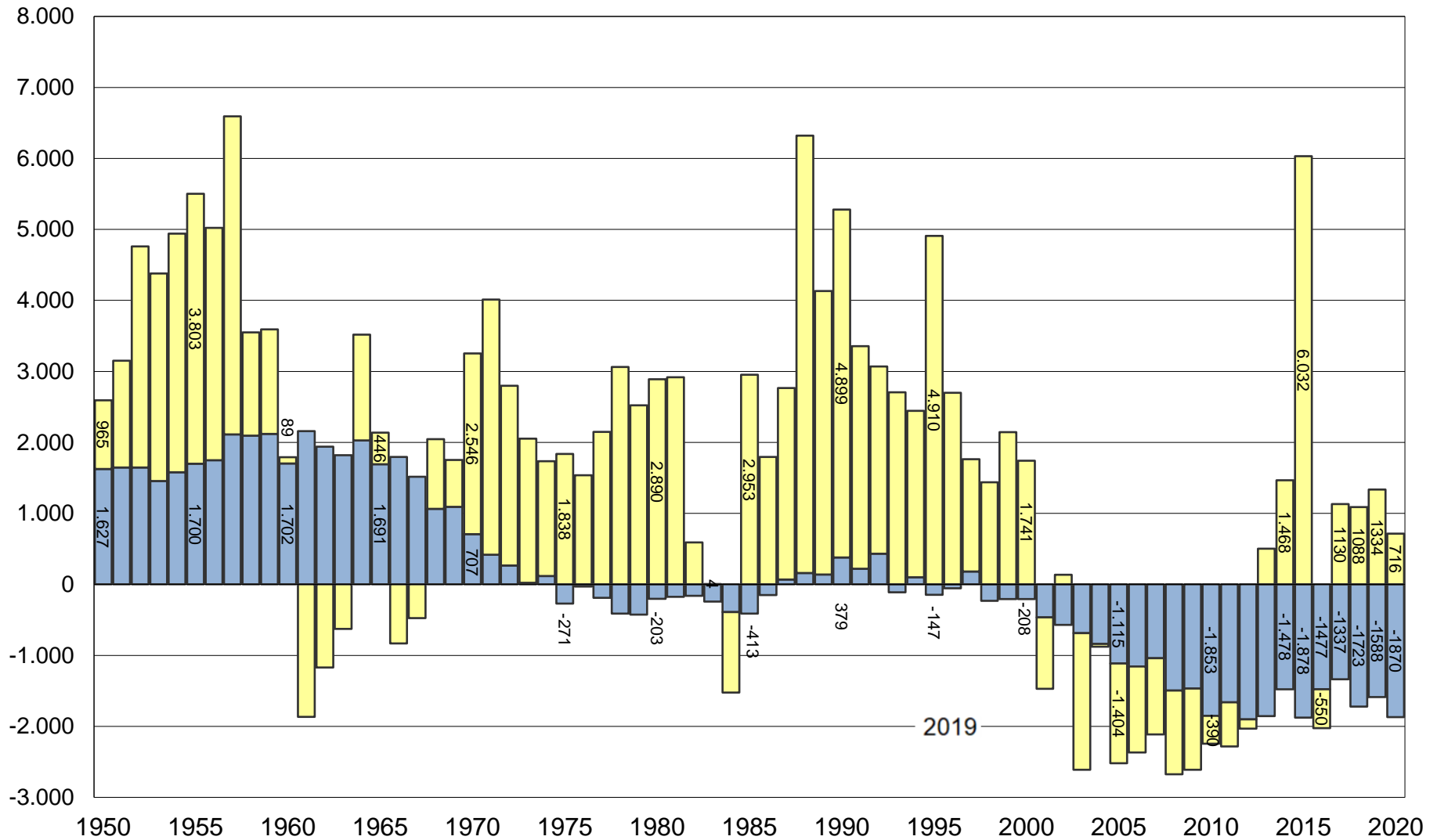


Quelle: Landesbetrieb Information und Technik Nordrhein-Westfalen (IT.NRW)

<http://www.kreis-unna.de/index.php?id=2807> (Kreis Unna / Kreis & Region / Politik & Verwaltung / Statistik)

Bevölkerungsgewinn bzw. -verlust im Kreis Unna

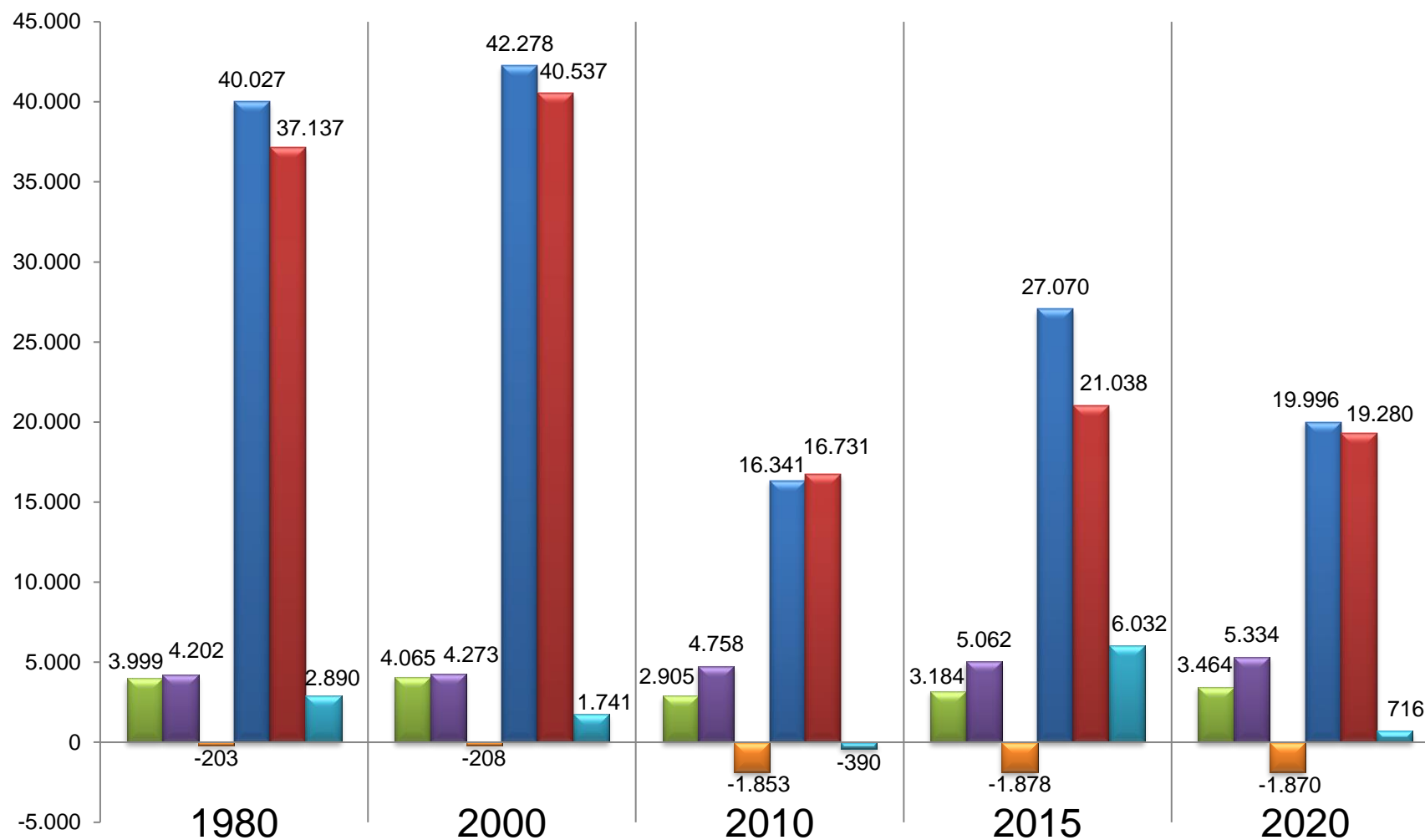
■ Geburtengew./verlust ■ Wanderungsgew./verlust



Quelle: Landesbetrieb Information und Technik Nordrhein-Westfalen (IT.NRW)

Bevölkerungsbewegungen im Kreises Unna

■ Geburten
 ■ Sterbefälle
 ■ Geburtengew./verlust
 ■ Zuzüge
 ■ Fortzüge
 ■ Wanderungsgew./verlust



Quelle: Landesbetrieb Information und Technik Nordrhein-Westfalen (IT.NRW)