

Lebendgeborene nach Geschlecht - Gemeinden - Jahr

		2000	2001	2002	2003	2004	2005	2006	2007	2008	2009	2010	2011	2012	2013	2014	2015	2016	2017	2018	2019	2020	
Bergkamen	Insgesamt	524	469	449	434	464	387	377	402	424	377	389	396	358	404	396	399	448	468	424	427	404	
	davon:																						
	männlich	275	227	230	223	237	192	191	205	230	197	210	209	175	214	207	205	233	230	215	227	214	
	weiblich	249	242	219	211	227	195	186	197	194	180	179	187	183	190	189	194	215	238	209	200	190	

Bönen	Insgesamt	189	171	182	168	148	168	150	146	143	148	119	156	146	115	146	155	159	170	183	207	185	
	davon:																						
	männlich	87	96	95	84	68	88	85	77	68	74	59	93	71	61	70	85	79	78	96	111	102	
	weiblich	102	75	87	84	80	80	65	69	75	74	60	63	75	54	76	70	80	92	87	96	83	

Fröndenberg	Insgesamt	231	204	209	189	197	179	151	162	182	127	136	124	158	130	125	130	159	158	157	169	169	
	davon:																						
	männlich	123	106	101	89	101	92	76	82	100	64	58	62	72	70	70	68	74	79	85	84	87	
	weiblich	108	98	108	100	96	87	75	80	82	63	78	62	86	60	55	62	85	79	72	85	82	

Holzwickede	Insgesamt	151	129	157	150	115	138	121	112	109	109	105	101	99	127	123	128	113	108	130	138	144	
	davon:																						
	männlich	80	66	84	76	56	71	59	50	48	65	50	48	48	65	67	68	53	57	57	75	83	
	weiblich	71	63	73	74	59	67	62	62	61	44	55	53	51	62	56	60	60	51	73	63	61	

Kamen	Insgesamt	441	391	388	358	382	349	361	373	381	333	296	314	287	327	357	326	356	369	368	329	395	
	davon:																						
	männlich	222	213	214	187	194	173	189	202	197	165	154	155	137	166	184	163	189	193	195	159	216	
	weiblich	219	178	174	171	188	176	172	171	184	168	142	159	150	161	173	163	167	176	173	170	179	

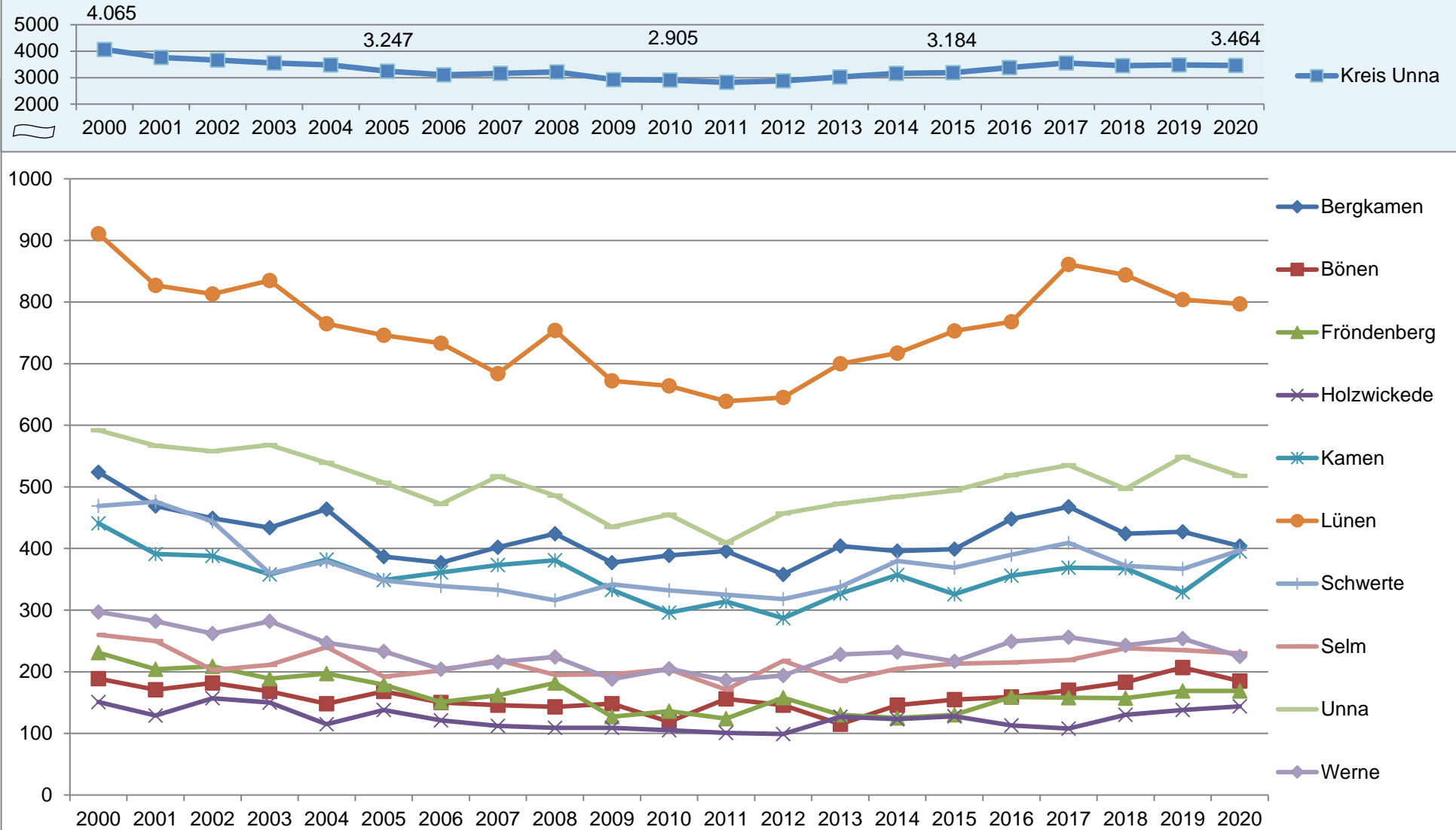
Lünen	Insgesamt	911	827	813	835	765	746	733	684	754	672	664	639	645	700	717	753	768	861	844	804	797	
	davon:																						
	männlich	476	451	406	436	391	390	375	363	397	351	361	329	336	351	344	389	421	441	414	413	400	
	weiblich	435	376	407	399	374	356	358	321	357	321	303	310	309	349	373	364	347	420	430	391	397	

Lebendgeborene nach Geschlecht - Gemeinden - Jahr

		2000	2001	2002	2003	2004	2005	2006	2007	2008	2009	2010	2011	2012	2013	2014	2015	2016	2017	2018	2019	2020	
Schwerte	Insgesamt	469	476	444	360	379	348	339	333	316	342	332	325	318	338	380	369	390	409	372	367	397	
	davon:																						
	männlich	242	255	240	181	206	196	156	159	164	180	177	175	158	184	194	185	197	218	174	192	226	
	weiblich	227	221	204	179	173	152	183	174	152	162	155	150	160	154	186	184	193	191	198	175	171	
Selm	Insgesamt	260	250	203	211	240	192	202	219	195	196	204	171	218	185	205	213	215	219	238	235	230	
	davon:																						
	männlich	130	135	113	106	116	105	103	112	94	98	107	82	112	96	95	116	109	117	119	124	105	
	weiblich	130	115	90	105	124	87	99	107	101	98	97	89	106	89	110	97	106	102	119	111	125	
Unna	Insgesamt	592	567	558	568	539	507	472	517	486	435	455	409	457	473	484	494	519	535	497	549	518	
	davon:																						
	männlich	311	298	284	291	265	246	229	264	255	191	256	221	237	243	258	251	263	281	257	268	259	
	weiblich	281	269	274	277	274	261	243	253	231	244	199	188	220	230	226	243	256	254	240	281	259	
Werne	Insgesamt	297	282	262	282	247	233	204	216	224	188	205	186	194	228	232	217	249	256	243	254	225	
	davon:																						
	männlich	149	143	115	143	143	119	111	110	126	109	98	101	92	105	125	113	129	125	125	124	109	
	weiblich	148	139	147	139	104	114	93	106	98	79	107	85	102	123	107	104	120	131	118	130	116	
Kreis Unna	Insgesamt	4.065	3.766	3.665	3.555	3.476	3.247	3.110	3.164	3.214	2.927	2.905	2.821	2.880	3.027	3.165	3.184	3.376	3.553	3.456	3.479	3.464	
	davon:																						
	männlich	2.095	1.990	1.882	1.816	1.777	1.672	1.574	1.624	1.679	1.494	1.530	1.475	1.438	1.555	1.614	1.643	1.747	1.819	1.737	1.777	1.801	
	weiblich	1.970	1.776	1.783	1.739	1.699	1.575	1.536	1.540	1.535	1.433	1.375	1.346	1.442	1.472	1.551	1.541	1.629	1.734	1.719	1.702	1.663	

Quelle: Landesbetrieb Information und Technik Nordrhein-Westfalen (IT.NRW)

Lebendgeborene - Jahr



Quelle: Landesbetrieb Information und Technik Nordrhein-Westfalen (IT.NRW)