

## Wohngebäude, Wohnungen und Wohnfläche im Wohnbau im Kreis Unna am 31.12.2015

| 31.12.2015        | Insgesamt 1)  |                |                   | Wohnheime   |             |               | Wohngebäude mit 1 Wohnung (Einfamilienhäuser) |               |                  | Wohngebäude mit 2 Wohnungen (Zweifamilienhäuser) |               |                  | Wohngebäude mit 3 und mehr Wohnungen (Mehrfamilienhäuser) |               |                  |
|-------------------|---------------|----------------|-------------------|-------------|-------------|---------------|---|---------------|------------------|--|---------------|------------------|---|---------------|------------------|
|                   | Gebäude       | Wohnungen      | Wohnfläche        | Gebäude     | Wohnungen   | Wohnfläche    | Gebäude                                       | Wohnungen     | Wohnfläche       | Gebäude  | Wohnungen     | Wohnfläche       | Gebäude   | Wohnungen     | Wohnfläche       |
|                   | Anzahl        | Anzahl         | qm                | Anzahl      | Anzahl      | qm            | Anzahl  | Anzahl        | qm               | Anzahl   | Anzahl        | qm               | Anzahl  | Anzahl        | qm               |
| Bergkamen         | 11.224        | 22.160         | 1.961.941         | 11          | 101         | 6.230         | 7.250   | 7.250         | 847.563          | 1.884  | 3.768         | 345.686          | 2.079   | 11.041        | 762.462          |
|                   |               |                |                   | 0,1%        | 0,5%        | 0,3%          | 64,6%   | 32,7%         | 43,2%            | 16,8%  | 17,0%         | 17,6%            | 18,5%   | 49,8%         | 38,9%            |
| Bönen             | 4.842         | 8.084          | 735.898           | 4           | 25          | 1.548         | 3.254   | 3.254         | 370.206          | 1.072  | 2.144         | 182.318          | 512   | 2.661         | 181.826          |
|                   |               |                |                   | 0,1%        | 0,3%        | 0,2%          | 67,2%   | 40,3%         | 50,3%            | 22,1%  | 26,5%         | 24,8%            | 10,6%   | 32,9%         | 24,7%            |
| Fröndenberg       | 5.601         | 9.511          | 995.038           | 2           | 9           | 633           | 3.656   | 3.656         | 495.264          | 1.230  | 2.460         | 242.217          | 713   | 3.386         | 256.924          |
|                   |               |                |                   | 0,0%        | 0,1%        | 0,1%          | 65,3%   | 38,4%         | 49,8%            | 22,0%  | 25,9%         | 24,3%            | 12,7%   | 35,6%         | 25,8%            |
| Holzwickede       | 3.943         | 8.072          | 759.525           | 1           | 16          | 768           | 2.370   | 2.370         | 304.929          | 823  | 1.646         | 151.313          | 749   | 4.040         | 302.515          |
|                   |               |                |                   | 0,0%        | 0,2%        | 0,1%          | 60,1%   | 29,4%         | 40,1%            | 20,9%  | 20,4%         | 19,9%            | 19,0%   | 50,0%         | 39,8%            |
| Kamen             | 10.224        | 20.954         | 1.872.050         | 8           | 49          | 2.415         | 6.319   | 6.319         | 761.748          | 1.935  | 3.870         | 349.042          | 1.962   | 10.716        | 758.845          |
|                   |               |                |                   | 0,1%        | 0,2%        | 0,1%          | 61,8%   | 30,2%         | 40,7%            | 18,9%  | 18,5%         | 18,6%            | 19,2%   | 51,1%         | 40,5%            |
| Lünen             | 16.815        | 42.802         | 3.489.635         | 13          | 116         | 5.912         | 9.074   | 9.074         | 1.076.526        | 2.736  | 5.472         | 485.118          | 4.992   | 28.140        | 1.922.079        |
|                   |               |                |                   | 0,1%        | 0,3%        | 0,2%          | 54,0%   | 21,2%         | 30,8%            | 16,3%  | 12,8%         | 13,9%            | 29,7%   | 65,7%         | 55,1%            |
| Schwerte          | 10.453        | 23.339         | 2.134.503         | 10          | 129         | 8.482         | 5.916   | 5.916         | 783.288          | 2.008  | 4.016         | 374.308          | 2.519   | 13.278        | 968.425          |
|                   |               |                |                   | 0,1%        | 0,6%        | 0,4%          | 56,6%   | 25,3%         | 36,7%            | 19,2%  | 17,2%         | 17,5%            | 24,1%   | 56,9%         | 45,4%            |
| Selm              | 6.966         | 11.838         | 1.176.663         | 2           | 25          | 2.349         | 4.721   | 4.721         | 594.536          | 1.329  | 2.658         | 255.504          | 914   | 4.434         | 324.274          |
|                   |               |                |                   | 0,0%        | 0,2%        | 0,2%          | 67,8%   | 39,9%         | 50,5%            | 19,1%  | 22,5%         | 21,7%            | 13,1%   | 37,5%         | 27,6%            |
| Unna              | 14.116        | 29.309         | 2.692.622         | 9           | 161         | 10.925        | 8.822   | 8.822         | 1.102.347        | 2.507  | 5.014         | 460.911          | 2.778   | 15.312        | 1.118.439        |
|                   |               |                |                   | 0,1%        | 0,5%        | 0,4%          | 62,5%   | 30,1%         | 40,9%            | 17,8%  | 17,1%         | 17,1%            | 19,7%   | 52,2%         | 41,5%            |
| Werne             | 7.486         | 14.057         | 1.374.616         | 8           | 172         | 7.086         | 4.872   | 4.872         | 638.991          | 1.493  | 2.986         | 288.737          | 1.113   | 6.027         | 439.802          |
|                   |               |                |                   | 0,1%        | 1,2%        | 0,5%          | 65,1%   | 34,7%         | 46,5%            | 19,9%  | 21,2%         | 21,0%            | 14,9%   | 42,9%         | 32,0%            |
| <b>Kreis Unna</b> | <b>91.670</b> | <b>190.126</b> | <b>17.192.491</b> | <b>68</b>   | <b>803</b>  | <b>46.348</b> | <b>56.254</b>                                 | <b>56.254</b> | <b>6.975.398</b> | <b>17.017</b>                                    | <b>34.034</b> | <b>3.135.154</b> | <b>18.331</b>   | <b>99.035</b> | <b>7.035.591</b> |
|                   |               |                |                   | <b>0,1%</b> | <b>0,4%</b> | <b>0,3%</b>   | <b>61,4%</b>                                  | <b>29,6%</b>  | <b>40,6%</b>     | <b>18,6%</b>                                     | <b>17,9%</b>  | <b>18,2%</b>     | <b>20,0%</b>  | <b>52,1%</b>  | <b>40,9%</b>     |

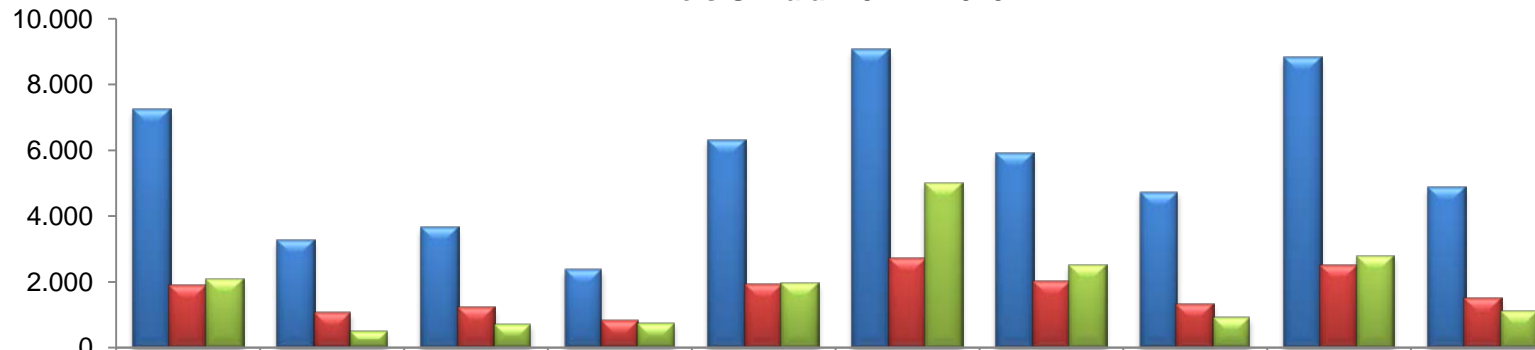
Wohngebäude sind Gebäude, die mindestens zur Hälfte der Gesamtnutzfläche zu Wohnzwecken genutzt werden.

1) Die Ergebnisse schließen Wohnheime mit ein (Wohnungen mit vollständiger oder teilweiser Wohnheimnutzung).

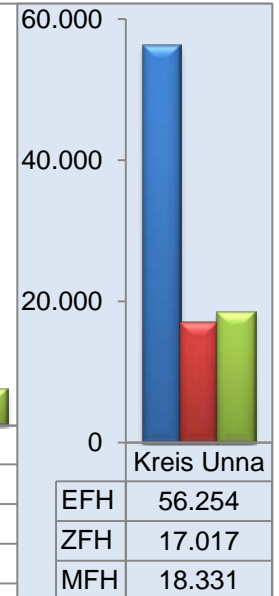
Die Fortschreibung basiert auf den endgültigen Ergebnissen der Gebäude- und Wohnungszählung vom 09. Mai 2011

Quelle: Landesbetrieb Information und Technik Nordrhein-Westfalen (IT.NRW); Prozentanteile selbst berechnen

### Ein-, Zwei- u. Mehrfamilienhäuser im Kreis Unna am 31.12.2015



|                      | Bergk. | Bönen | Frdbg. | Holzw. | Kamen | Lünen | Schwerte | Selm  | Unna  | Werne |
|----------------------|--------|-------|--------|--------|-------|-------|----------|-------|-------|-------|
| ■ Einfamilienhäuser  | 7.250  | 3.254 | 3.656  | 2.370  | 6.319 | 9.074 | 5.916    | 4.721 | 8.822 | 4.872 |
| ■ Zweifamilienhäuser | 1.884  | 1.072 | 1.230  | 823    | 1.935 | 2.736 | 2.008    | 1.329 | 2.507 | 1.493 |
| ■ Mehrfamilienhäuser | 2.079  | 512   | 713    | 749    | 1.962 | 4.992 | 2.519    | 914   | 2.778 | 1.113 |



### Wohnungen in Ein-, Zwei- u. Mehrfamilienhäusern im Kreis Unna am 31.12.2015



|                                    | Bergk. | Bönen | Frdbg. | Holzw. | Kamen  | Lünen  | Schwerte | Selm  | Unna   | Werne |
|------------------------------------|--------|-------|--------|--------|--------|--------|----------|-------|--------|-------|
| ■ Wohnungen in Einfamilienhäusern  | 7.250  | 3.254 | 3.656  | 2.370  | 6.319  | 9.074  | 5.916    | 4.721 | 8.822  | 4.872 |
| ■ Wohnungen in Zweifamilienhäusern | 3.768  | 2.144 | 2.460  | 1.646  | 3.870  | 5.472  | 4.016    | 2.658 | 5.014  | 2.986 |
| ■ Wohnungen in Mehrfamilienhäusern | 11.041 | 2.661 | 3.386  | 4.040  | 10.716 | 28.140 | 13.278   | 4.434 | 15.312 | 6.027 |

