

## Kontakt

Kommunales Integrationszentrum Kreis Unna  
Schulstraße 8  
59192 Bergkamen  
Fon 0 23 07 / 71 98 98-86  
Fax 0 23 03 / 27-15 99  
E-Mail [sprachmittlung@kreis-unna.de](mailto:sprachmittlung@kreis-unna.de)  
[www.kreis-unna.de/ki](http://www.kreis-unna.de/ki)

## Ansprechpartnerinnen

### Antje Bartelheimer

Schulstraße 8, 59192 Bergkamen  
Fon 02307/71 98 98 75  
Fax 02303/27 15 99  
E-Mail [antje.bartelheimer@kreis-unna.de](mailto:antje.bartelheimer@kreis-unna.de)

### Lena Folts

Schulstraße 8, 59192 Bergkamen  
Fon 02307/71 98 98 84  
Fax 02303/27 15 99  
E-Mail [lena.folts@kreis-unna.de](mailto:lena.folts@kreis-unna.de)

## So finden Sie uns

(Öffentliche Verkehrsmittel)

Linie R 81: Unna – Werne | Werne – Unna  
Linie R 11: Kamen – Lünen | Lünen – Kamen  
Linie S 30: Dortmund – Bergkamen |  
Bergkamen – Dortmund  
Haltestelle Bergkamen-Weddinghofen  
»Im Alten Dorf«

## Impressum

Herausgeber: Kreis Unna – Der Landrat,  
Kommunales Integrationszentrum (KI)  
Gestaltung: Hausdruckerei,  
Grafiken: Rudie, © strichfigurende – stock.adobe.com,  
Druck: Hausdruckerei, Stand: 04/2022

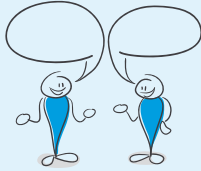
# Sprachmittler-Pool



Informationen für **Personen**,  
die Sprachmittlerin/Sprachmittler  
werden wollen

## Wir suchen Sie:

- # Sie können sich vorstellen, Menschen zu unterstützen, die nicht oder kaum Deutsch sprechen?



- # Sie haben Spaß und Freude an sprachlicher und kultureller Begegnung?

- # Sie sprechen sehr gut Deutsch und noch eine weitere Sprache?

- # Sie sind mindestens 18 Jahre alt?

## Wir laden Sie ein...

... Familien und Einzelpersonen mit Migrationshintergrund, insbesondere Neuzugewanderte, als Sprachmittlerin/Sprachmittler zu unterstützen.

Begleiten Sie als Sprachmittlerin/Sprachmittler im Kreis Unna Neuzugewanderte beispielsweise

- # in Schulen und Kindergärten zu Elterngesprächen und Informationsabenden,

- # in Einrichtungen des Kreises Unna (Gesundheitsamt, Jugendamt, Sozialamt) und kommunale Einrichtungen zu Gesprächen ohne Rechtsfolge.

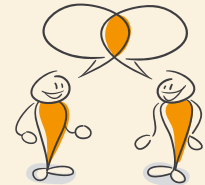
## Wie werden Sie

### Sprachmittlerin/Sprachmittler?

1. Kontaktaufnahme zum Kommunalen Integrationszentrum Kreis Unna: sprachmittlung@kreis-unna.de oder 0 23 07 / 71 98 98-86

2. Durchführung eines persönlichen Erstgesprächs

3. Teilnahme an einer 2-tägigen Grundschulung



#### Abschluss:

Urkunde »Sprachmittlerin/Sprachmittler«  
Kreis Unna

## Aufwandsentschädigung

### für Ihre ehrenamtliche Tätigkeit

Die sprachmittelnde Person erhält für jeden durchgeführten Einsatz eine Aufwandsentschädigung von pauschal 25,00 €.

Dies gilt nur für Einsätze, die durch das Kommunale Integrationszentrum vermittelt wurden.

Haben wir Ihr Interesse geweckt?



Melden Sie sich gerne bei uns!