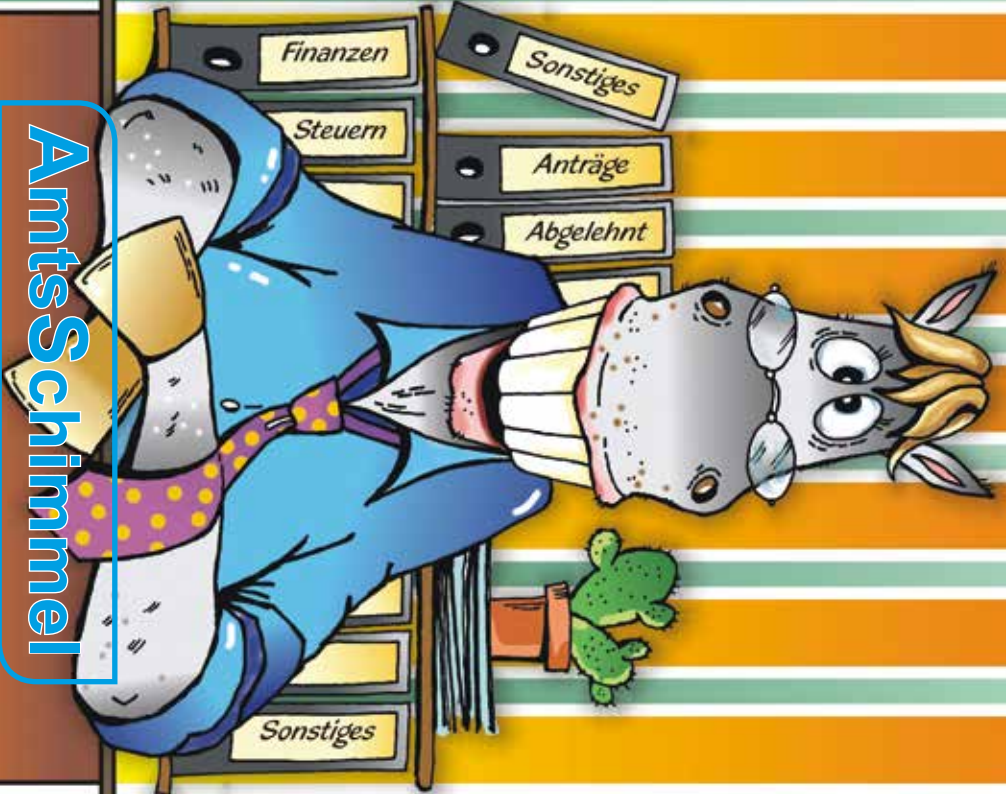


# Amts Schimmel





Pixelio - Claus Zewe

**Was**  
**Duales Studium**  
**Kreisinspektoranwärter (m|w|d)**  
**(Bachelor of Laws)**

### **Inhalte | Aufgaben**

überwiegend rechts- und wirtschaftswissenschaftliche Fächer an der FHÖV NRW;  
Organisation, Personalmanagement und Personalrecht; Finanzmanagement; Ordnungsverwaltung;  
Leistungsverwaltung in den Praxismodulen

**Wo**  
Kreisverwaltung Unna  
Fachhochschule für öffentliche Verwaltung NRW (FHöV NRW) in Dortmund

### **Voraussetzungen**

Höchstalter zum Einstellungstermin in der Regel 38 Jahre; Abitur oder uneingeschränkte Fachhochschulreife; Staatsangehörigkeit eines Mitgliedsstaates der Europäischen Union

**Beginn und Dauer**  
1. September für drei Jahre

**Bezahlung**  
Anwärterbezüge in Höhe von 1.255,68 € monatlich

**Urlaub**  
30 Urlaubstage pro Kalenderjahr

Mehr Infos auf [www.kreis-unna.de/ausbildung](http://www.kreis-unna.de/ausbildung)

